

SAVERGLASS

COLLECTION
BORDELAISE
ECLAT





BORDELAISE ECLAT

EXALTER LA BRILLANCE
ET RÉVÉLER L'ÉCLAT
INTENSIFYING RADIANCE
AND A REVEALING SPARKLE

EDITO

Saverglass lance le concept **BORDELAISE ECLAT** : une toute nouvelle gamme de 6 formes originales de piqures sur lesquelles les effets de brillance et de reflets sont renforcés par les motifs gravés.

6 créations uniques pour souligner la pureté et la brillance du verre Extra Blanc de Saverglass et révéler toute la subtilité et le raffinement de la palette de nuances des vins blancs ou rosés.

BORDELAISE ECLAT magnifie les vins, personnalise les cuvées et donne à tous les écrins l'éclat qu'ils méritent...

Saverglass is launching the **BORDELAISE ECLAT** concept: a completely new range of 6 original punt shapes with even greater radiance and reflection provided by the etched motifs.

6 unique creations to emphasize the purity and brilliance of the Saverglass Extra White Flint and to reveal the subtlety, refinement and nuances of the color palettes of white and rosé wines.

BORDELAISE ECLAT shows off wines to perfection, gives cuvées their own identity and provides all backdrops with the sparkle they deserve...

NEW

BORDELAISE ECLAT GALAXY

75 CL

GALAXY :

la piqure se découpe en forme de décagones et crée une galaxie.

GALAXY:

the punt is cut in the form of polygons, creating a galaxy.



NEW

BORDELAISE ECLAT FUSION

75 CL

FUSION : un tressage finement réalisé habille la piqure. Un souci d'esthétisme poussé dans ses moindres détails : le motif se poursuit jusque sur le plan de pose et fait office de moletage...

FUSION: a fine weaving covers the punt. Beauty has been sought in the smallest detail: the motif continues to the base of the bottle where it functions as the knurling.



BORDELAISE ECLAT

DONNEZ DE L'ÉCLAT
À VOS PIQÛRES

GIVE PUNCH
TO YOUR PUNT



BORDELAISE ECLAT CONSTELLATION

75 & 150 CL

CONSTELLATION :

une multitude de motifs carrés habille la piquère, et crée une constellation. Un souci d'esthétisme poussé dans ses moindres détails : le motif se poursuit jusque sur le plan de pose et fait office de moletage...

CONSTELLATION:

a cluster of square motifs cover the punt, creating a constellation. Beauty has been sought in the smallest detail: the motif continues to the base of the bottle where it functions as the knurling...



BORDELAISE ECLAT STAR SHINING

75 CL

STAR SHINING : une étoile scintillante est gravée dans la piquère.

STAR SHINING: a shining star is etched into the punt.



BORDELAISE ECLAT MOON RISING

75 & 150 CL

MOON RISING :

la piqûre se découpe en forme de pyramide ascensionnelle.

MOON RISING:

the punt is cut in the form of a rising pyramid.



BORDELAISE ECLAT FALLING STAR

75 CL

FALLING STAR :

une piqûre pourvue de multiples stries, telles les traces laissées par une étoile filante. Un souci d'esthétisme poussé dans ses moindres détails : le motif se poursuit jusque sur le plan de pose et fait office de moletage...

FALLING STAR: the punt is etched with numerous lines, evoking the trail of a falling star. Beauty has been sought in the smallest detail: the motif continues to the base of the bottle where it functions as the knurling...



Star Shining

Constellation

Moon Rising



Moon Rising

Star Shining

Falling Star

Constellation

BORDELAISE ECLAT

STANDING PREMIUM 75 & 150 CL

La **BORDELAISE ECLAT** affiche une **élégance sobre**, une silhouette longiligne et raffinée caractérisée par une hauteur de 320 mm en 75 cl, une épaule charnue, une légère conicité révélant ses courbes et dotée d'un long col fin. L'un de ses traits remarquables réside dans sa **piqûre carrée** prononcée pourvue d'une **gravure** qui ravive **l'éclat et la brillance** du verre Extra Blanc de Saverglass.

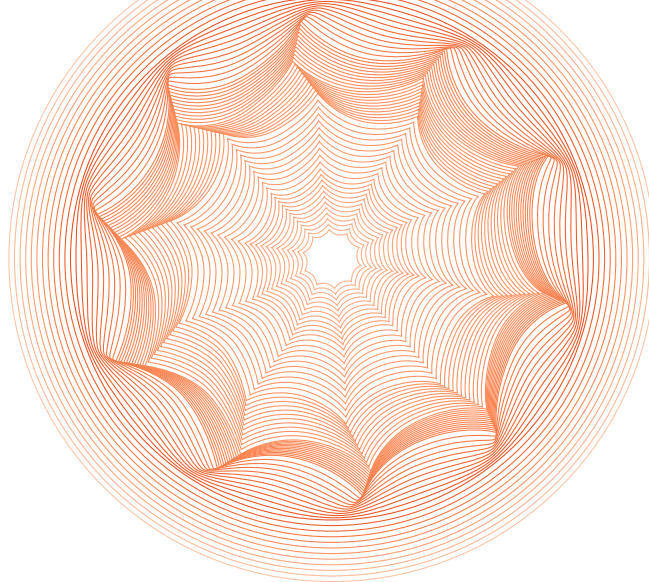
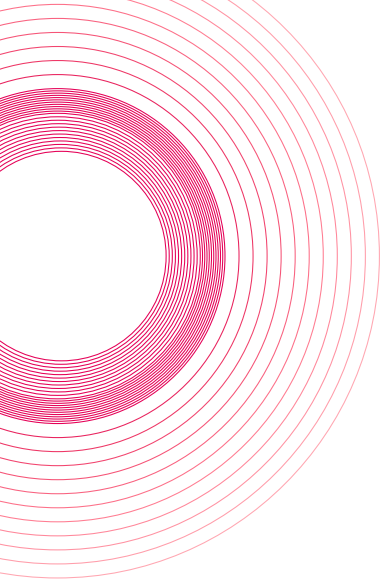
The **BORDELAISE ECLAT** has a **simple elegance**, a sleek and refined silhouette characterized by a height of 320 mm for the 75cl format, a plump shoulder, a slight taper that reveals its curves and a long, slim neck. A special feature is its **square punt** with an **engraving** to enhance **the radiance and purity** of the Extra White Flint produced by Saverglass.



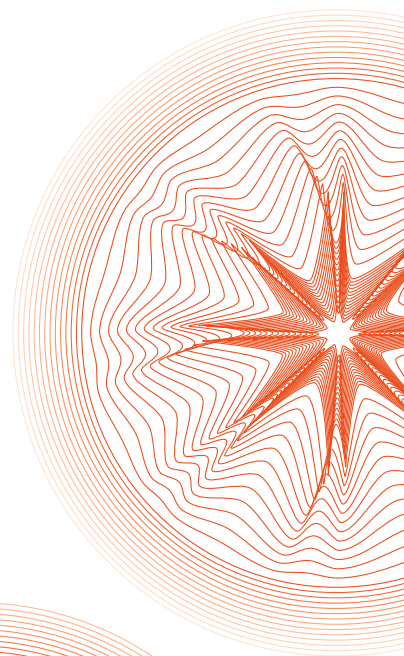
	GALAXY	FUSION	CONSTELLATION		STAR SHINING	MOON RISING*		FALLING STAR
CONTENANCE / CAPACITY	75 cl	75 cl	75 cl	150 cl	75 cl	75 cl	150 cl	75 cl
RÉFÉRENCE / REFERENCE	5566 ©	5565 ©	5219 ©	5442 ©	5217 ©	5218 ©	5600 ©	5220 ©
BAGUE / FINISH	Plate FA	Plate FA	Plate FA	Plate FA	Plate FA	Plate FA	Plate FA	Plate FA
POIDS / WEIGHT	599 g	600 g	600 g	980 g	608 g	600 g	985 g	600 g
HAUTEUR TOTALE / TOTAL HEIGHT	320 mm	320 mm	320 mm	392.2 mm	320 mm	320 mm	392.2 mm	320 mm
DIAMÈTRE ÉPAULE / SHOULDER DIAMETER	77.5 mm	77.5 mm	77.5 mm	95.8 mm	77.5 mm	77.5 mm	95.8 mm	77.5 mm
DIAMÈTRE PIED / BASE DIAMETER	71.6 mm	71.6 mm	71.6 mm	88.3 mm	71.6 mm	71.6 mm	88.3 mm	71.6 mm
HAUTEUR PIQÛRE / PUNT HEIGHT	33.5 mm	33.5 mm	33.5 mm	41 mm	35 mm	33.5 mm	41 mm	33.5 mm
TEINTE / GLASS COLOUR	Extra Blanc Extra White Flint	Extra Blanc Extra White Flint	Extra Blanc Extra White Flint	Extra Blanc Extra White Flint	Extra Blanc Extra White Flint	Extra Blanc Extra White Flint	Extra Blanc Extra White Flint	Extra Blanc Extra White Flint

Modèle déposé ® / Registered design ®

*Nous consulter pour toute demande en France



HAUTE COUTURE **GLASS**



SAVERGLASS

PLACE DE LA GARE
60960 FEUQUIERES FRANCE
Tél. : +33 (0)3 44 46 45 45

www.saverglass.com

